

# Malters: Wohnen mit Dienstleistungen in der «Zwiebacki»

**In Malters LU, auf dem ehemaligen Grundstück der Zwiebackfabrik Hug, entsteht die Überbauung Zwiebacki. Die vier Gebäude beinhalten 56 Eigentums- und Mietwohnungen mit 2½ bis 4½ Zimmern von 60,5 m<sup>2</sup> bis 113,9 m<sup>2</sup>, eine Einstellhalle sowie Gewerbe- und Dienstleistungsflächen. Bezugsbereit ist die «Zwiebacki» ab Frühjahr 2016.**

Die zeitgemässe Überbauung umfasst vier Mehrfamilienhäuser mit insgesamt 56 attraktiven Wohnungen, wovon 29 als Mietwohnungen angeboten werden und 27 zum Verkauf stehen. Die Gebäude liegen an zentraler, aber doch ruhiger Lage südlich der kleinen Emme, auf dem ehemaligen Grundstück der Zwiebackfabrik. In bequemer Gehdistanz befinden sich verschiedene Einkaufsmöglichkeiten, Banken, Schulen und Kindergärten, der Bahnhof und eine Bushaltestelle.

## Nach bonacasa-Konzept gebaut

Die gesamte Überbauung ist nach dem bonacasa-Konzept der Bauherrin bonainvest AG geplant: Alle Wohnungen werden hindernisfrei gebaut, verfügen über ein sicheres Notrufkonzept und stellen ein Serviceangebot bereit, das bei Bedarf in Anspruch genommen werden kann. Die Dienstleistungen werden von lokalen und nationalen Dienstleistern erbracht. bonacasa bietet ein umfassendes Servicekonzept und ermöglicht ein «Wohnen mit Dienstleistungen», das jeden Alltag vereinfacht: Jüngere Kundinnen und Kunden profitieren von mehr Komfort und Zeitgewinn, ältere leben sicher, individuell unterstützt und maximal lange in den eigenen vier Wänden.

Die bonainvest AG ist eine 2009 durch die Bracher und Partner AG gegründete Solothurner Immobiliengesellschaft, die auch selbst Projekte entwickelt. Bis auf eine Ausnahme handelt es sich um neue Bauprojekte, die nach dem bonacasa-Konzept erstellt werden. Bisher wurden in der Schweiz über 700 bonacasa-Wohnungen realisiert.

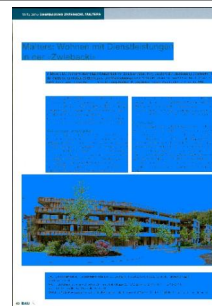
## Zentral gelegen

Die Überbauung Zwiebacki liegt beim Kreisel Industrie- und Heilbühlstrasse. Direkt gegenüber der Überbauung befindet sich das Alterswohnheim Bodenmatt und die evangelisch-reformierte Kirche von Malters. Im Umkreis von nur 100 bis 200 Metern liegen Schulen und Kindergärten sowie der öffentliche Verkehr: Südlich der Überbauung liegt der Bahnhof SBB mit einem Mobility-Standort und nördlich der Zwiebacki an der kleinen Emme die Bushaltestelle Emmenstrasse. Die Einkaufsmöglichkeiten, Banken, Cafés und Restaurants konzentrieren sich grösstenteils auf den südlichen Gemeindeteil rund um den Bahnhof, der in fünf Gehminuten zu erreichen ist. Hier liegt etwa eine Migrosfiliale nur 200 Meter südlich der Überbauung an der Heilbühlstrasse.



Datum: 17.12.2015

**BAU**info  
Das aktuelle Bau-Fachmagazin



Bau Info  
9001 St. Gallen  
071/ 272 80 30  
www.bauinfomagazin.ch

Medienart: Print  
Medientyp: Fachpresse  
Auflage: 3'000  
Erscheinungsweise: monatlich

Themen-Nr.: 818.006  
Abo-Nr.: 1088641  
Seite: 48  
Fläche: 150'403 mm<sup>2</sup>



**ARGUS**   
MEDIENBEOBACHTUNG

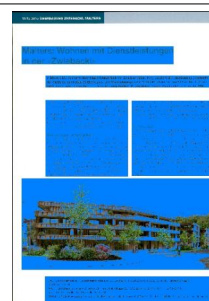
Medienbeobachtung  
Medienanalyse  
Informationsmanagement  
Sprachdienstleistungen

ARGUS der Presse AG  
Rüdigerstrasse 15, Postfach, 8027 Zürich  
Tel. 044 388 82 00, Fax 044 388 82 01  
www.argus.ch

Argus Ref.: 60080815  
Ausschnitt Seite: 2/4  
Bericht Seite: 3/8

Datum: 17.12.2015

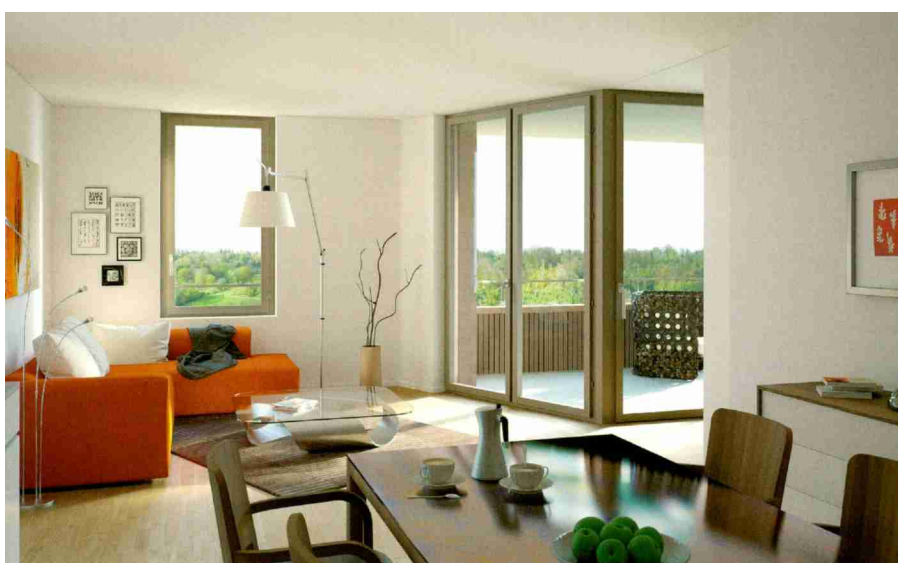
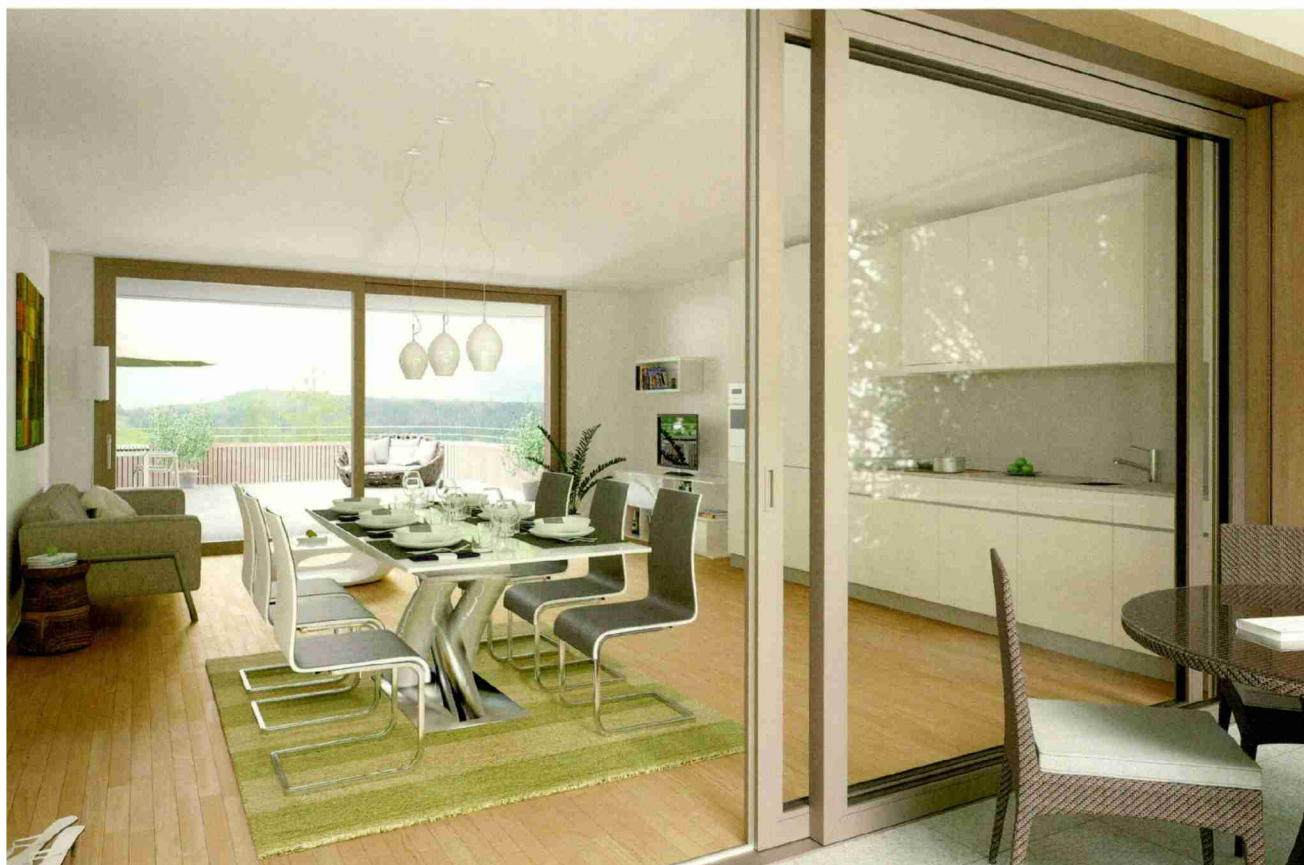
**BAU**info  
Das aktuelle Bau-Fachmagazin



Bau Info  
9001 St. Gallen  
071/ 272 80 30  
www.bauinfomagazin.ch

Medienart: Print  
Medientyp: Fachpresse  
Auflage: 3'000  
Erscheinungsweise: monatlich

Themen-Nr.: 818.006  
Abo-Nr.: 1088641  
Seite: 48  
Fläche: 150'403 mm<sup>2</sup>



**ARGUS**   
MEDIENBEOBACHTUNG

Medienbeobachtung  
Medienanalyse  
Informationsmanagement  
Sprachdienstleistungen

ARGUS der Presse AG  
Rüdigerstrasse 15, Postfach, 8027 Zürich  
Tel. 044 388 82 00, Fax 044 388 82 01  
www.argus.ch

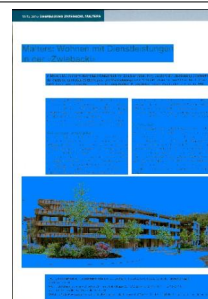
Argus Ref.: 60080815  
Ausschnitt Seite: 3/4  
Bericht Seite: 4/8

Datum: 17.12.2015

**BAU**info  
Das aktuelle Bau-Fachmagazin

Bau Info  
9001 St. Gallen  
071/ 272 80 30  
www.bauinformagazin.ch

Medienart: Print  
Medientyp: Fachpresse  
Auflage: 3'000  
Erscheinungsweise: monatlich



Themen-Nr.: 818.006  
Abo-Nr.: 1088641  
Seite: 48  
Fläche: 150'403 mm<sup>2</sup>

Die in den vier Mehrfamilienhäusern hindernisfrei und schwellenlos gebauten Miet- und Eigentumswohnungen mit 2½, 3½ und 4½ Zimmern sollen eine generationenübergreifende Käufer- und Mieterschaft aus Familien, Paaren und Singles jeden Alters ansprechen.

### Neues Leben auf historischem Platz

Nachhaltigkeit wird beim Bauprojekt Zwiebacki gross geschrieben. Die Überbauung wird nach modernsten ökologischen Grundsätzen erstellt, der Minergiestandard wird konsequent umgesetzt. Dies ist ein freiwilliger Baustandard, der den rationellen Energieeinsatz und die breite Nutzung erneuerbarer Energien vorsieht. Gleichzeitig verbessert er die Lebensqualität, sichert die Konkurrenzfähigkeit und senkt die Umweltbelastung. Die Wärme wird beim Projekt Zwiebacki zentral mittels Grundwassernutzung erzeugt.

Die alte «Zwiebacki» in Malters wurde im Mai 2013 abgerissen. Damit verschwand ein Gebäude, das über Jahrzehnte das Dorfbild geprägt hat: 1913 wurde das Gebäude an der Hellbühlstrasse in Malters von der Hug AG bezogen. Jahrzehnte lang stellten Mitarbeiter darin das wohl bekannteste Produkt der Firma, den Zwieback, her. Die Zwiebackproduktion ist Ende der 1990er an die Neumühlestrasse verlagert worden. Später folgte die Verwaltung, dann die Tiefkühlproduktion und schliesslich im November 2011 noch der Fabrikladen. Am Ende wurde die Zwiebacki würdig verabschiedet – indem sie 2012 als Kulisse für ein Stück der Theatergesellschaft Malters erhalten durfte.



Lüftungs- und Klimaanlage  
Parkstrasse 1a  
6214 Schenkon  
Telefon 041 920 49 60  
info@air-five.ch / air-five.ch

**bonainvest**

### bonainvest AG

Weissensteinstrasse 15 | 4503 Solothurn  
T. 032 625 95 95 | F. 032 625 95 90  
Info@bonainvest.ch | www.bonainvest.ch

**BAUHERR** bonainvest AG | Weissensteinstrasse 15 | 4503 Solothurn | T. 032 625 95 95 | F. 032 625 95 90 | info@bonainvest.ch  
www.bonainvest.ch

**ARCHITEKT** Diener & Diener Architekten AG | Henric Petri-Strasse 22 | 4010 Basel | T. 061 270 41 41 | F. 061 270 41 00  
buero.basel@dienerdiener.ch | www.dienerdiener.ch

**BAULEITUNG** Blättler Bauplanung GmbH | Mythenstrasse 7 | 6003 Luzern | T. 041 361 04 24 | F. 041 361 04 22 | info@blaettler-bauplanung.ch

**ARGUS**  
MEDIENBEOBACHTUNG

Medienbeobachtung  
Medienanalyse  
Informationsmanagement  
Sprachdienstleistungen

ARGUS der Presse AG  
Rüdigerstrasse 15, Postfach, 8027 Zürich  
Tel. 044 388 82 00, Fax 044 388 82 01  
www.argus.ch

Argus Ref.: 60080815  
Ausschnitt Seite: 4/4  
Bericht Seite: 5/8